

# NUOVO EDIFICIO POLIVALENTE E NUOVO INGRESSO AL PLESSO DIDATTICO DELLA FACOLTA' DI ARCHITETTURA

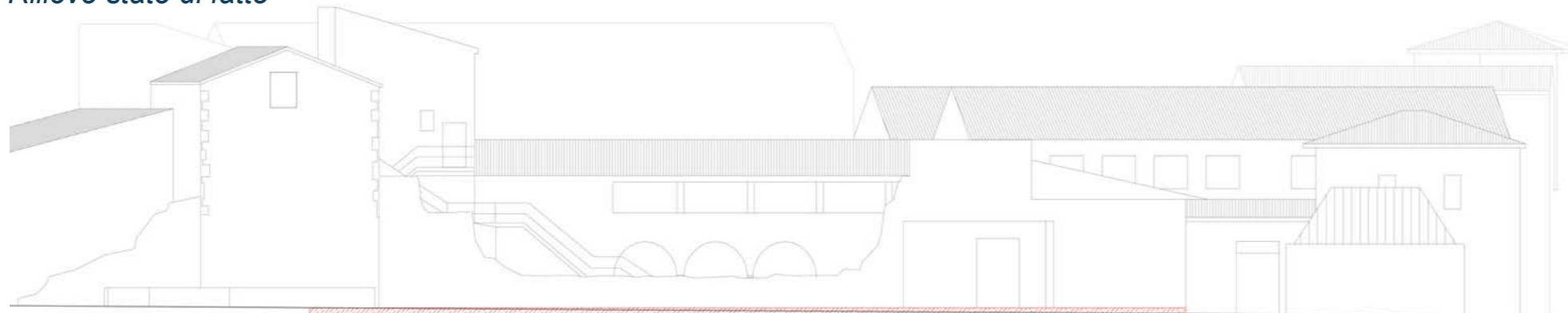
Prestazione Professionale: Profetto esecutivo e Direzione Lavori delle Strutture

Committente: Firenze Parcheggio SPA

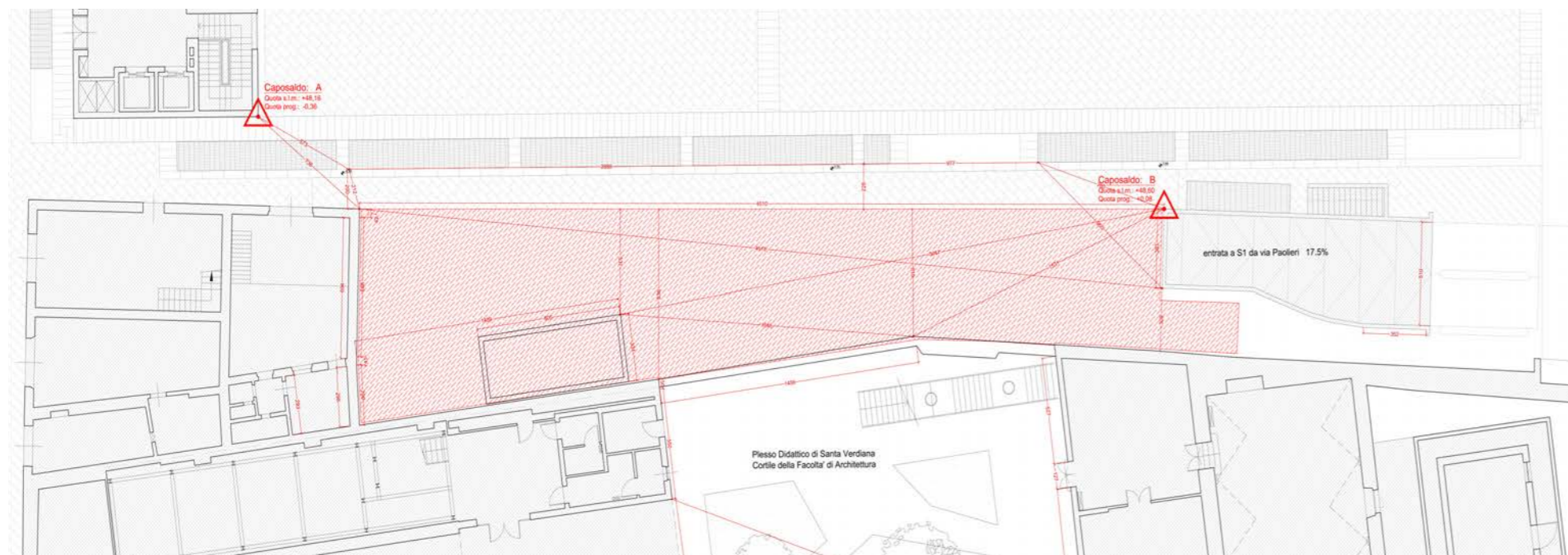
Auto del progetto: Prof. Arch. Alberto Breschi + Prof. Arch. Giacomo Tempesta Diacon Srl + P.I. Giovanni Ghini

Anno e Luogo; 2015, Firenze

## Rilievo stato di fatto



Prospetto su Piazza Annigoni



Caposaldo A



Caposaldo B



Estratto di Regolamento Urbanistico



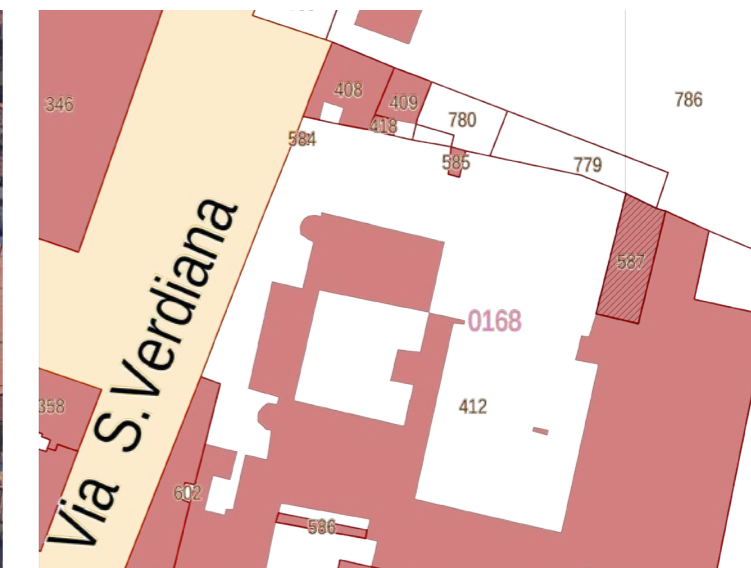
Situazione iniziale prima dei lavori



Posa della prima pietra in presenza del Sindaco



Largo Annigoni visto dall'alto con indicazione dell'intervento



Estratto di mappa catastale

# NUOVO EDIFICIO POLIVALENTE E NUOVO INGRESSO AL PLESSO DIDATTICO DELLA FACOLTA' DI ARCHITETTURA

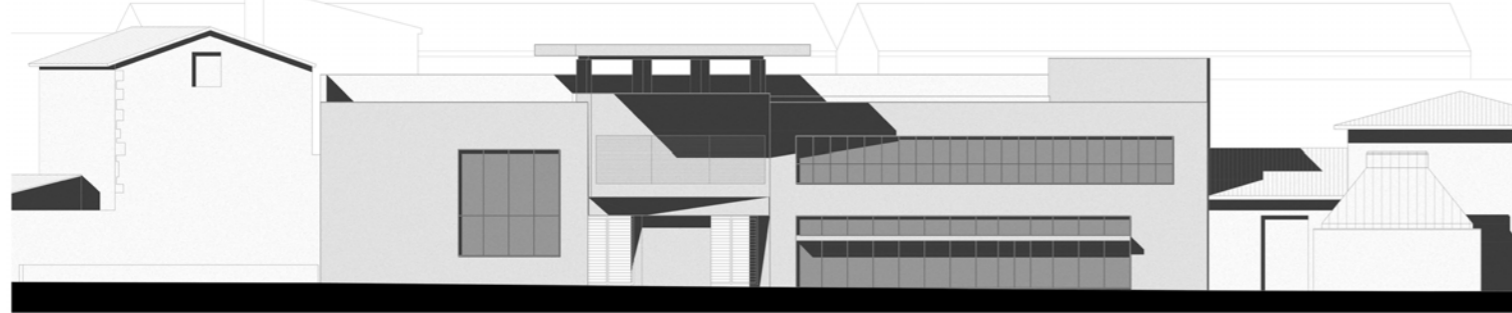
Prestazione Professionale: Profetto esecutivo e Direzione Lavori delle Strutture

Auto del progetto: Prof. Arch. Alberto Breschi + Prof. Arch. Giacomo Tempesta Diacon Srl + P.I. Giovanni Ghini

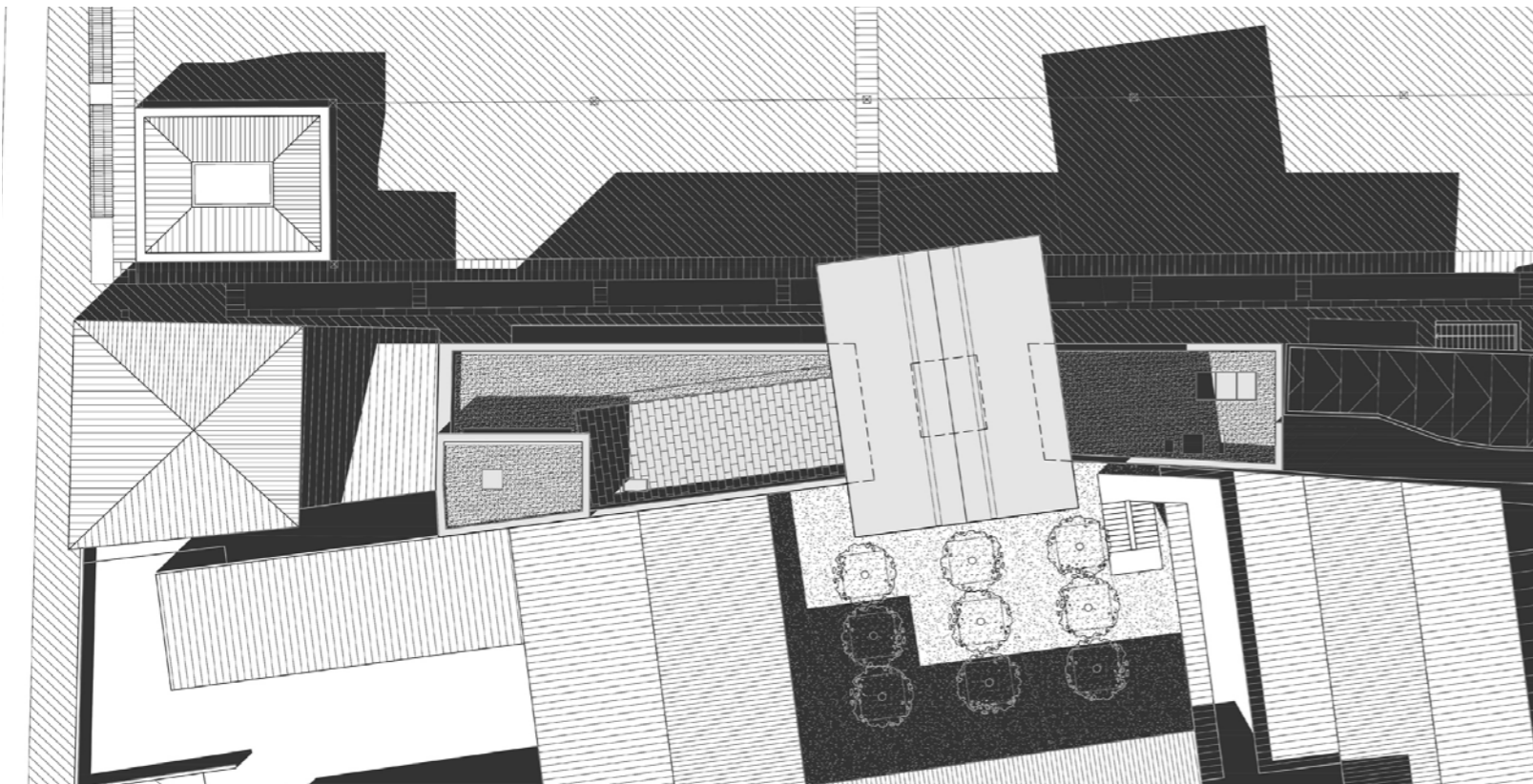
Committente: Firenze Parcheggio SPA

Anno e Luogo; 2015, Firenze

Stato ai progetto

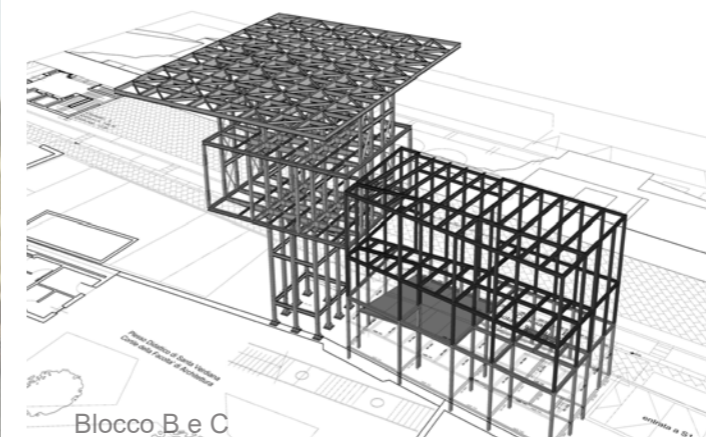
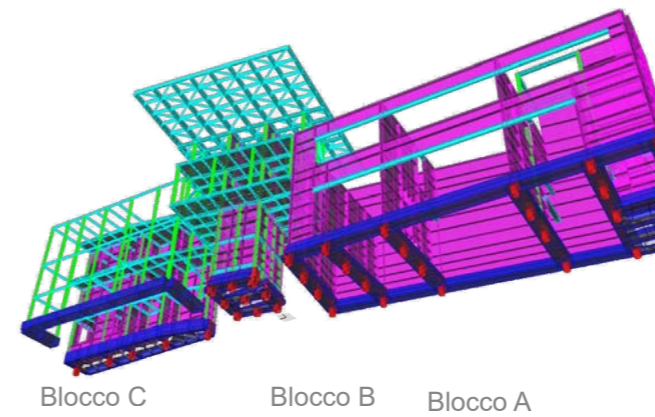
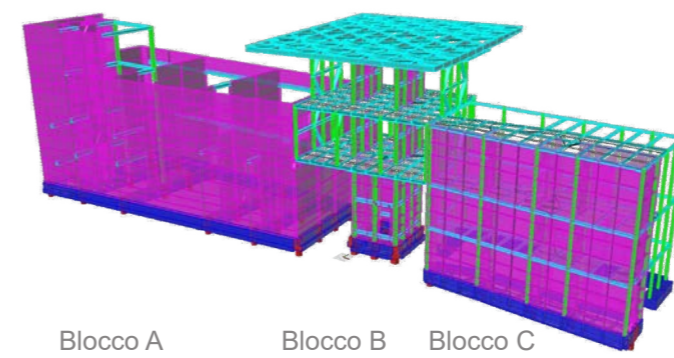
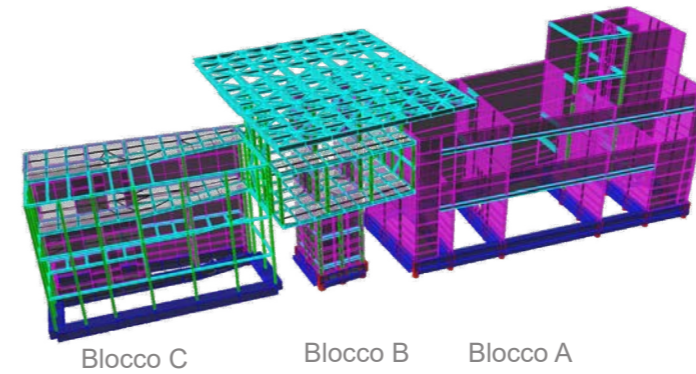


Prospetto su Piazza Annigoni



Planivolumetrico

Schemi del progetto strutturale



Collaudo statico della pensilina



Montaggio dei rivestimenti



Render facciata\_ Studio Breschi



# NUOVO EDIFICIO POLIVALENTE E NUOVO INGRESSO AL PLESSO DIDATTICO DELLA FACOLTA' DI ARCHITETTURA

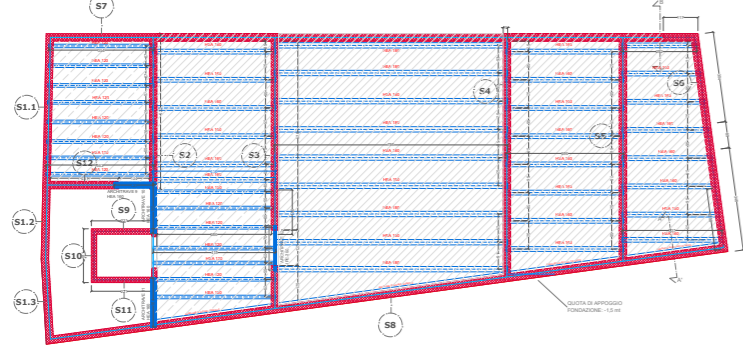
Prestazione Professionale: Profetto esecutivo e Direzione Lavori delle Strutture

Auto del progetto: Prof. Arch. Alberto Breschi + Prof. Arch. Giacomo Tempesta Diacon Srl + P.I. Giovanni Ghini

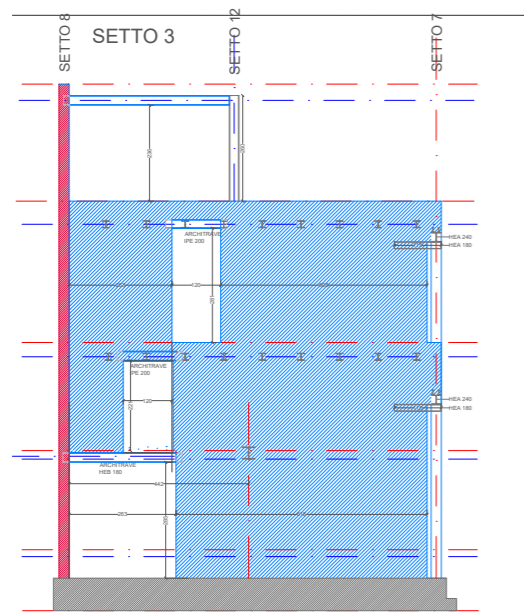
Committente: Firenze Parcheggio SPA

Anno e Luogo; 2015, Firenze

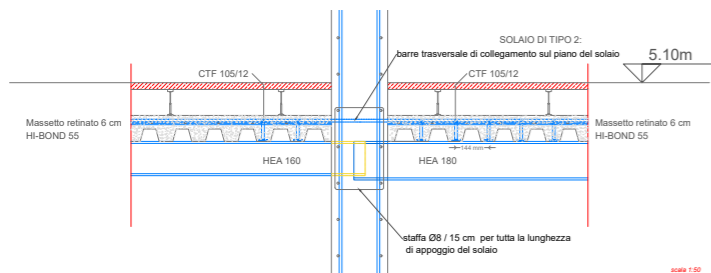
## Stato di progetto\_Blocco A



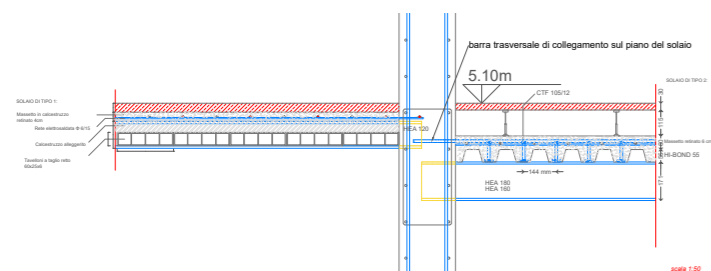
Impalcato blocco di primo livello



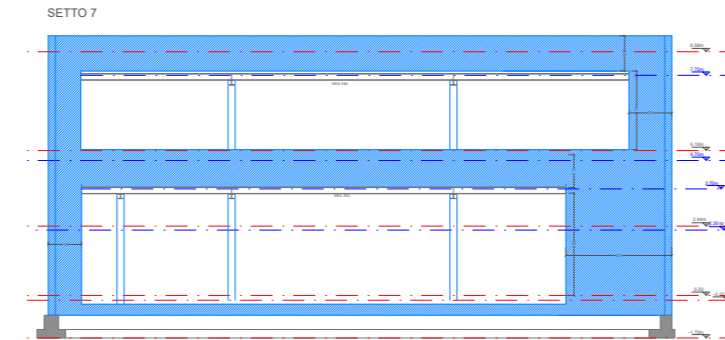
Setto 3



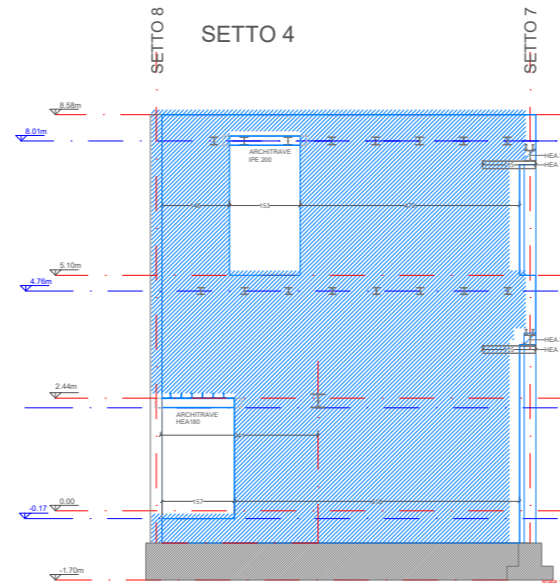
Dettaglio pavimento e attacco travi con setto c.a.



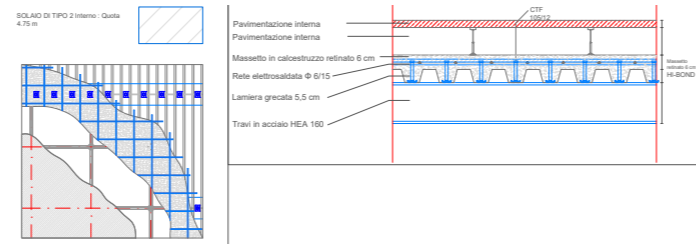
Dettaglio pavimento e attacco travi con setto c.a.



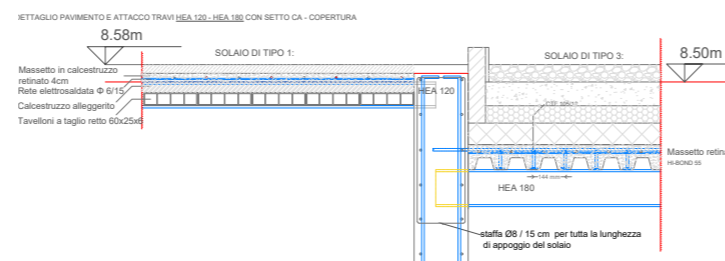
Setto 7



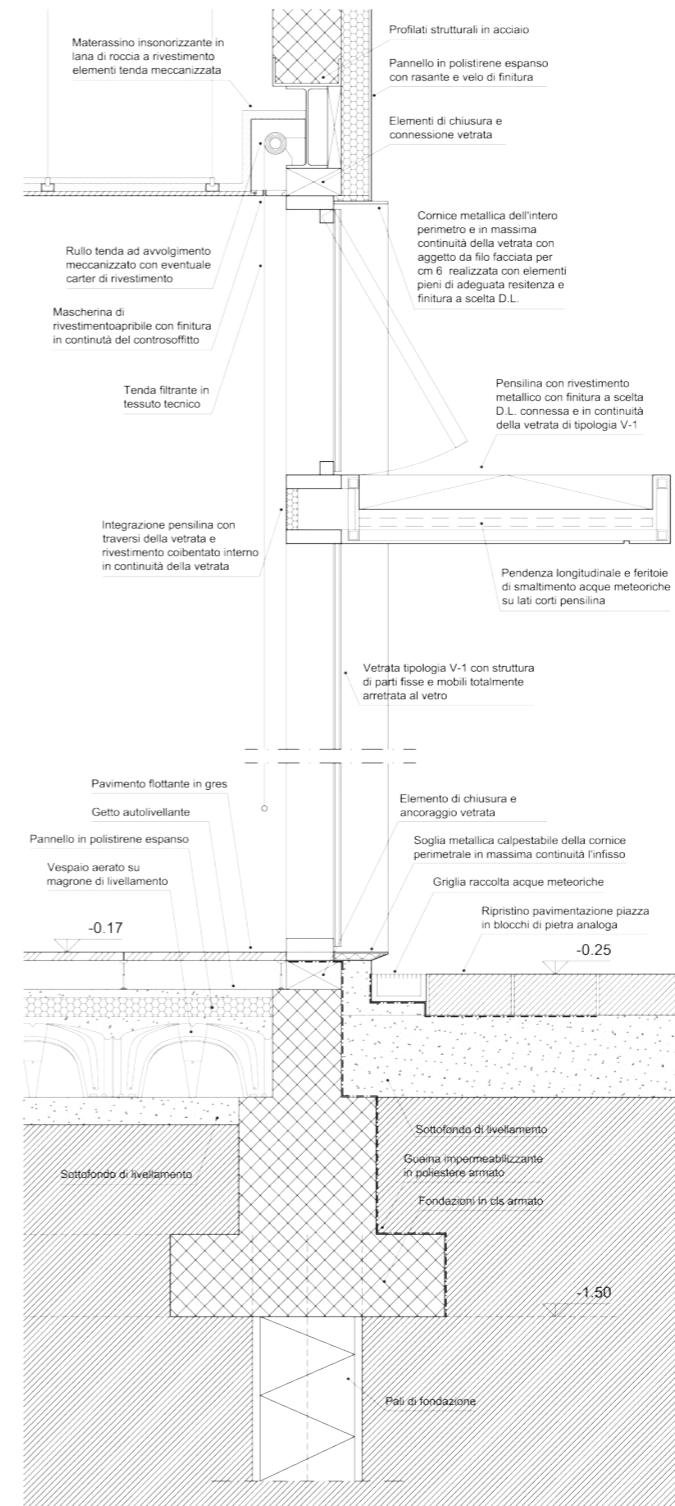
Setto 4



Dettaglio solaio di tipo 2



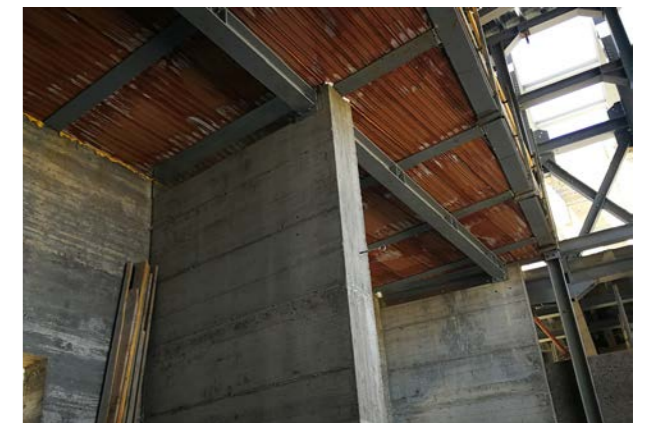
Dettaglio pavimento e attacco travi con setto c.a. - Copertura



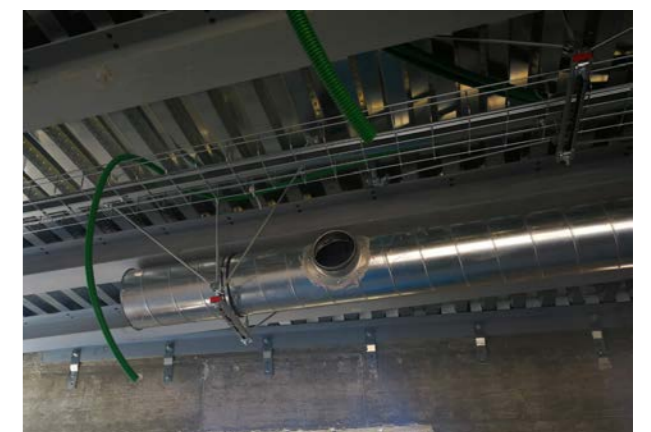
Particolari costruttivi Blocco A



Dettaglio 1 - Travi di solaio



Dettaglio 2 - Orditura del solaio



Dettaglio 3 - Solaio grecato



Dettaglio 4 - Solaio grecato

# NUOVO EDIFICIO POLIVALENTE E NUOVO INGRESSO AL PLESSO DIDATTICO DELLA FACOLTA' DI ARCHITETTURA

Prestazione Professionale: Profetto esecutivo e Direzione Lavori delle Strutture

Auto del progetto: Prof. Arch. Alberto Breschi + Prof. Arch. Giacomo Tempesta Diacon Srl + P.I. Giovanni Ghini

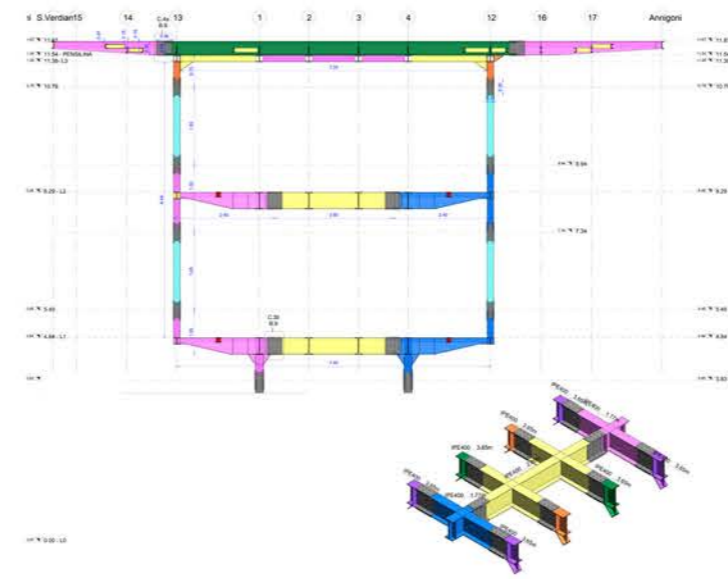
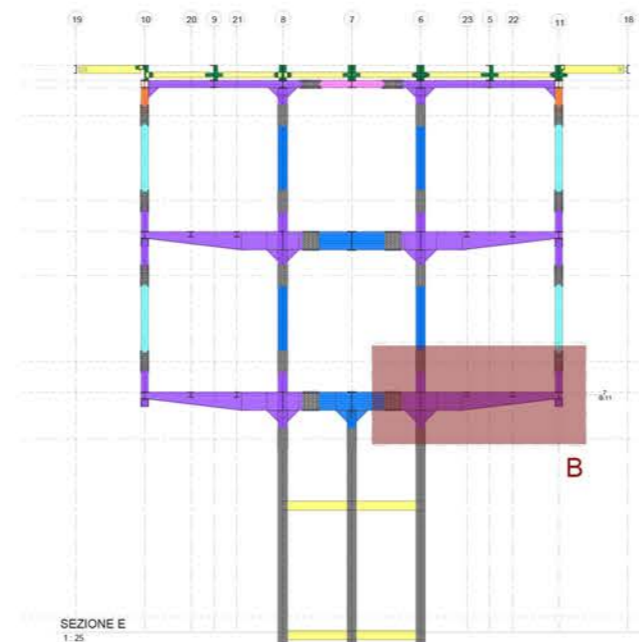
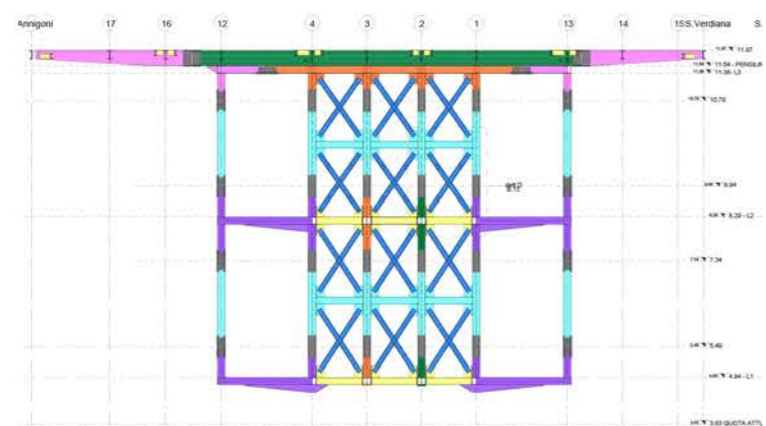
Committente: Firenze Parcheggio SPA

Anno e Luogo; 2015, Firenze



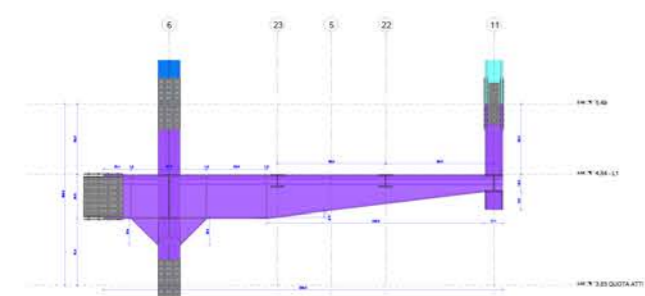
UNIVERSITÀ  
DEGLI STUDI  
FIRENZE  
SPIN-OFF APPROVATO

## Stato di progetto\_Blocco B

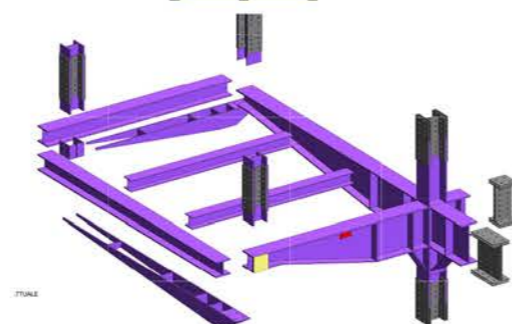


Pianta Blocco B

## Progetto esecutivo Blocco B\_Pensilina

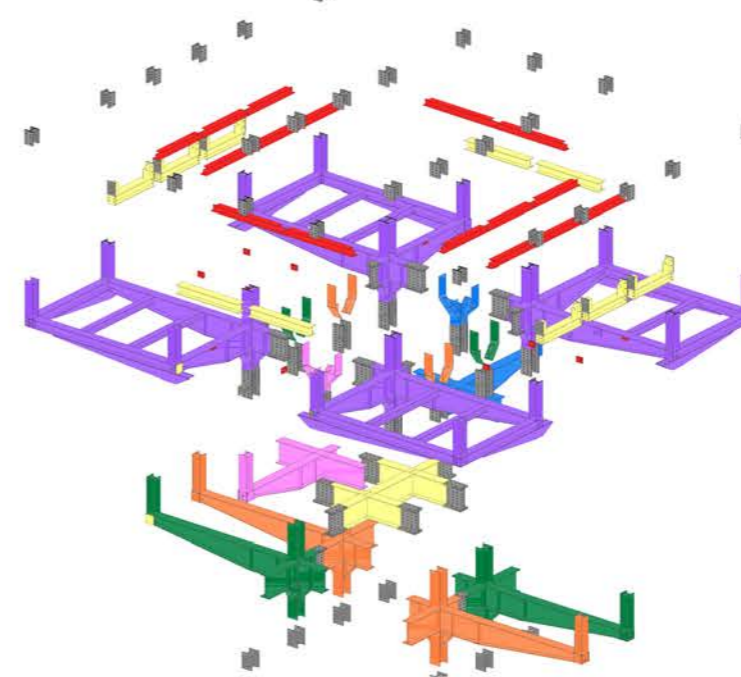


Dettaglio B

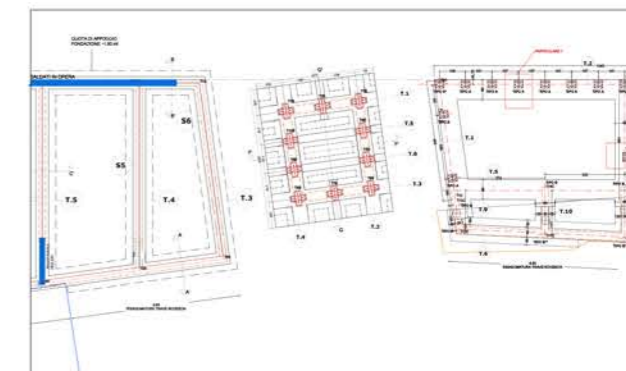


Vista 9\_dettaglio B

## Progetto esecutivo Blocco B\_Pensilina



Montaggio primo impalcato



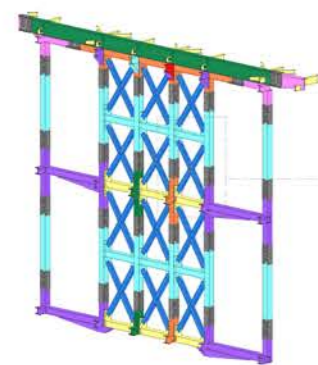
Progetto esecutivo Blocco B

Vista 9\_1

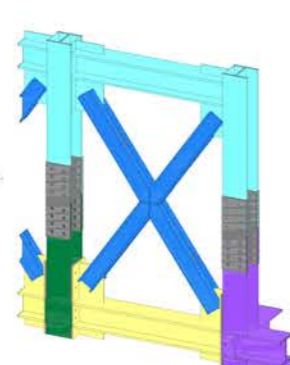
Vista 9\_2

Vista 9\_3

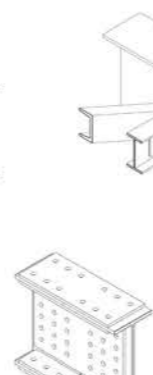
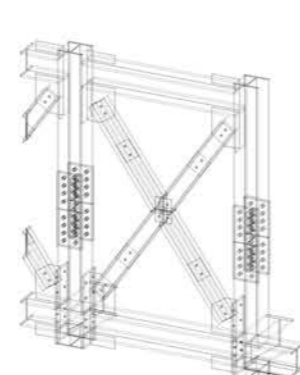
Vista 9\_4



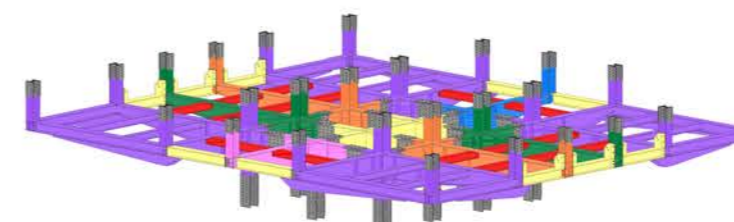
Dettaglio controventi verticali



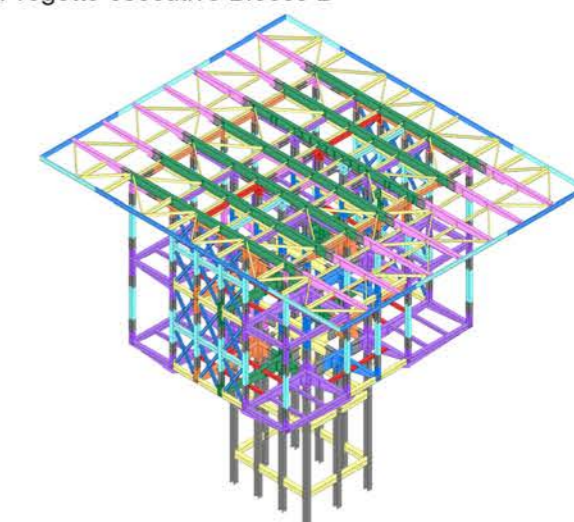
Dettaglio Piastre controventi verticali



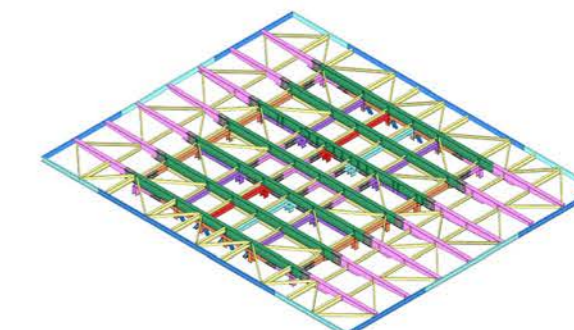
Dettaglio connessione tra travi e nodo tra montanti e travi HEB200 e HEB160



Primo impalcato



Dettagli Carpenteria metallica



# NUOVO EDIFICIO POLIVALENTE E NUOVO INGRESSO AL PLESSO DIDATTICO DELLA FACOLTA' DI ARCHITETTURA

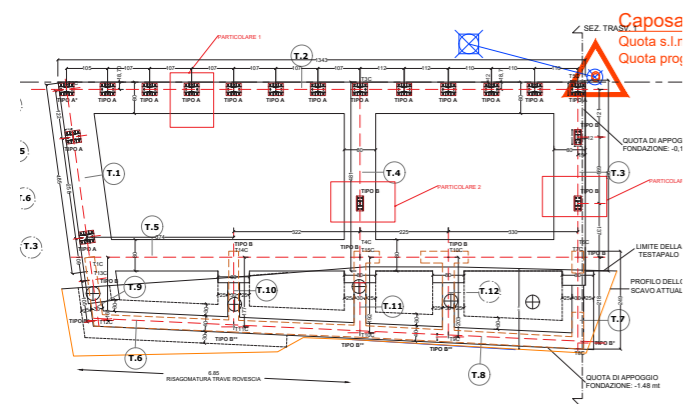
Prestazione Professionale: Profetto esecutivo e Direzione Lavori delle Strutture

Committente: Firenze Parcheggio SPA

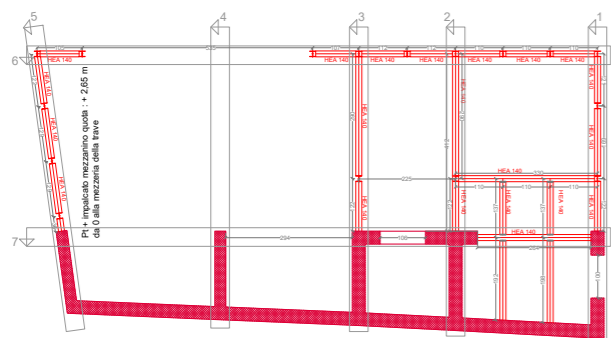
Auto del progetto: Prof. Arch. Alberto Breschi + Prof. Arch. Giacomo Tempesta Diacon Srl + P.I. Giovanni Ghini

Anno e Luogo; 2015, Firenze

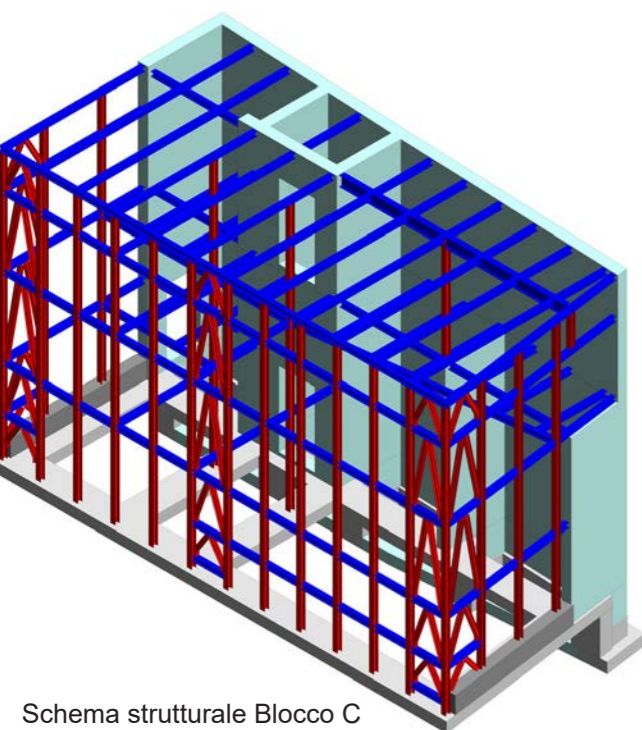
## Stato di progetto\_Blocco C



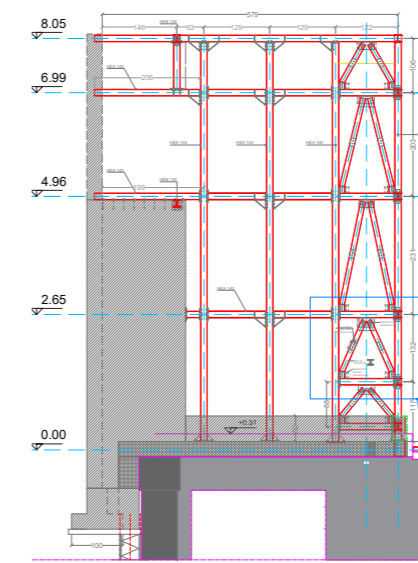
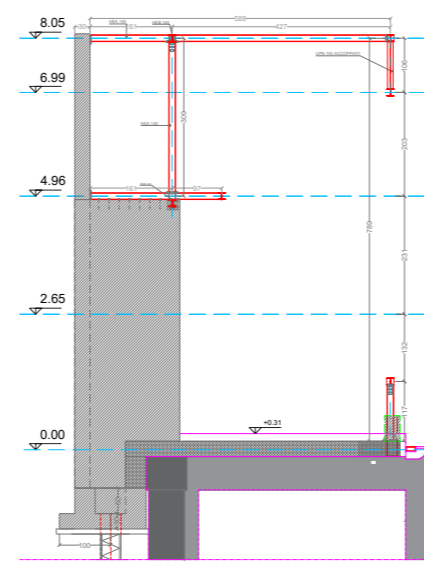
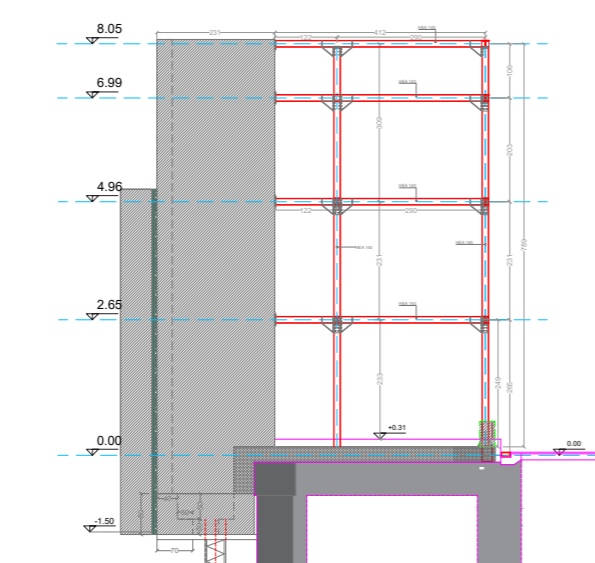
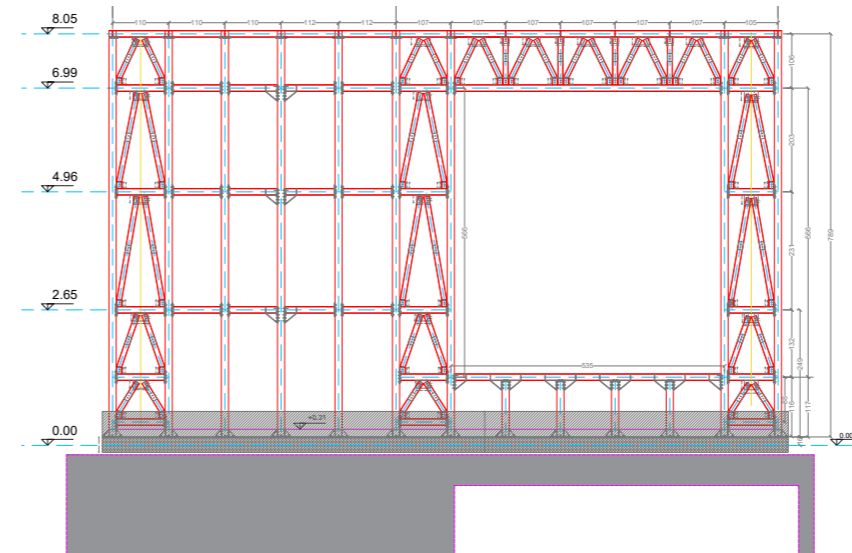
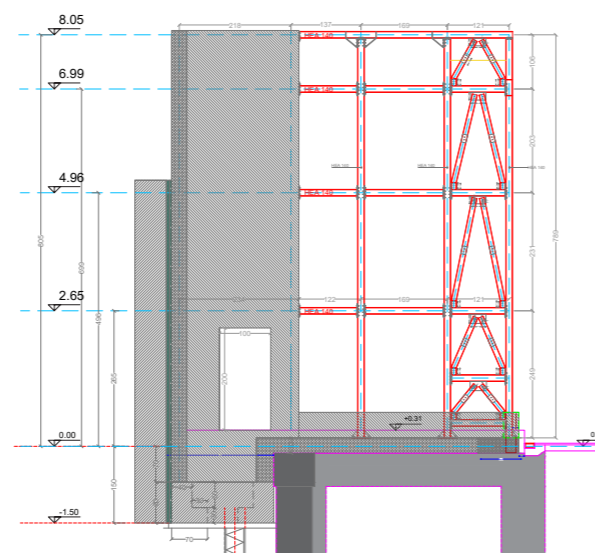
Pianta fondazione Blocco C



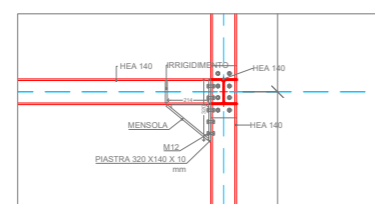
Pianta Blocco C



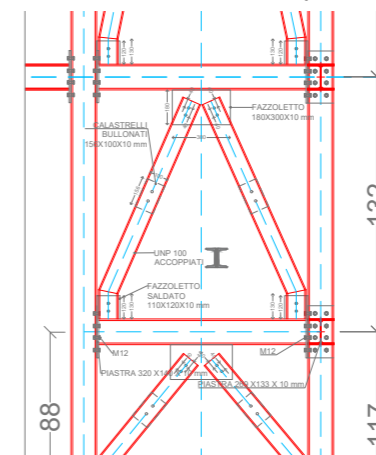
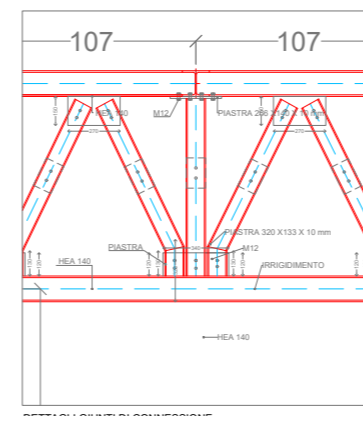
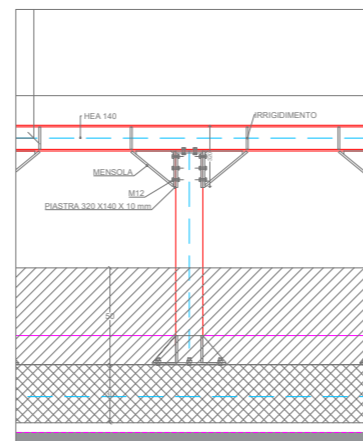
Schema strutturale Blocco C



La prima struttura, denominata come Blocco A, è caratterizzata prevalentemente dalla presenza di setti armati con una gerarchia di importanza che definisce quelli trasversali come elementi portanti primari (sui quali trovano appoggio le orditure dei solai di impalcato) e quelli di perimetro con caratteristiche secondarie. La seconda, denominata Blocco B, corrisponde al gruppo degli elementi strutturali costituente il sistema pensilina della quale si dirà più avanti. La terza parte, denominata Blocco C, corrisponde ad un'area relativamente "leggera" dell'edificio e si caratterizza attraverso un vasto vuoto interno, che definisce un doppio volume, attestato da ballatoi interni ad un nucleo massiccio costituito da setti in c.a. e profili in acciaio, annegati nel getto dei setti, disposti a pettine ortogonalmente al fronte della piazza.



L'intera struttura del nuovo edificio si discosta nettamente dall'edificato adiacente attraverso la realizzazione di una intercapedine di 10 cm con funzioni di giunto sismico.



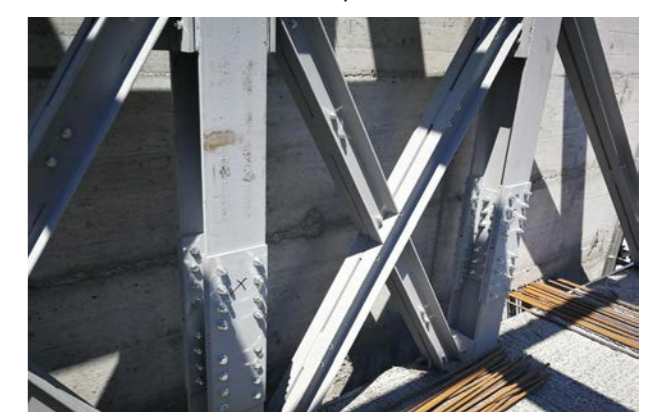
Particolare posa in opera pensilina



Particolare struttura pensilina

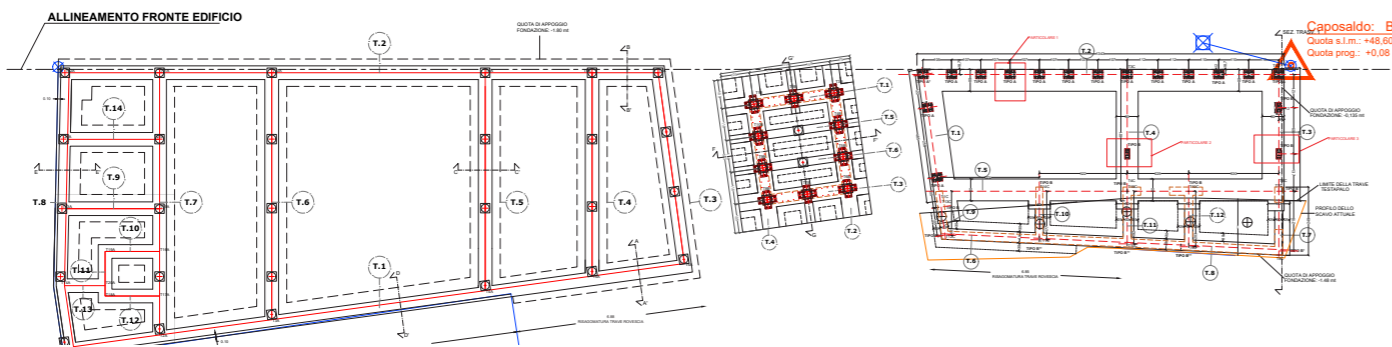


Particolari connessioni tra pilastri

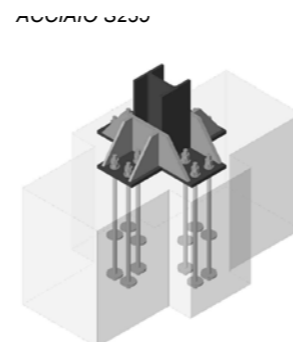
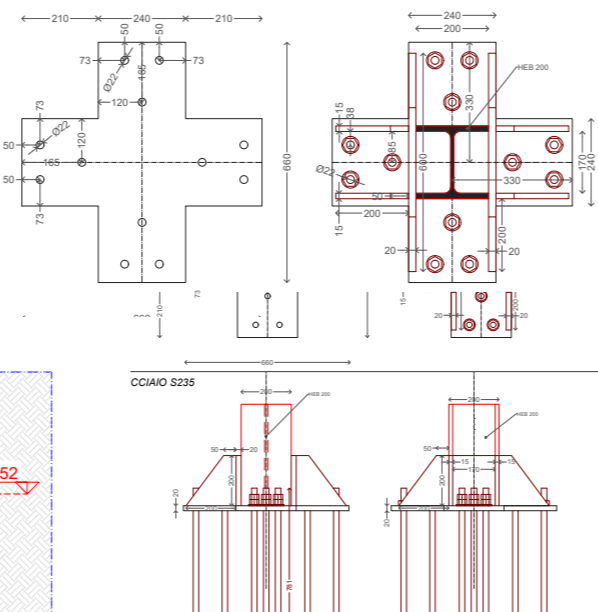
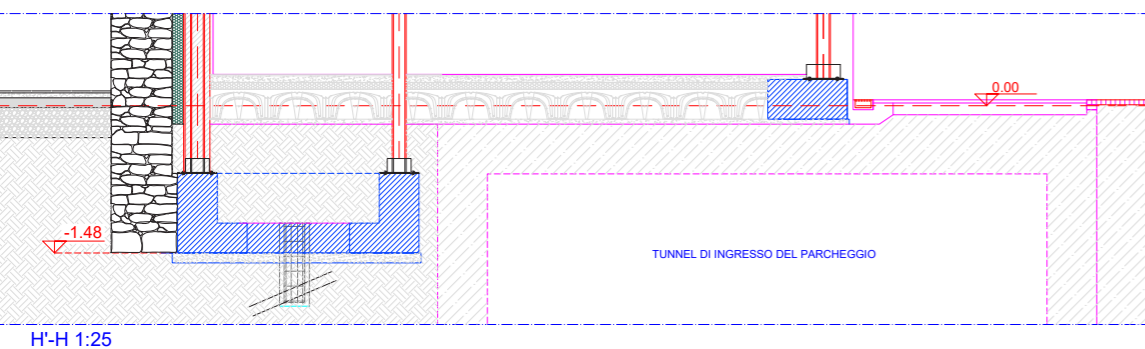
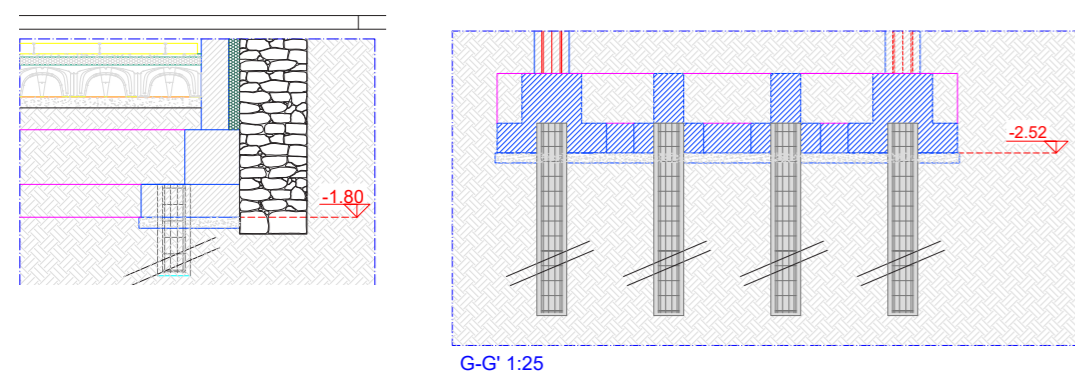
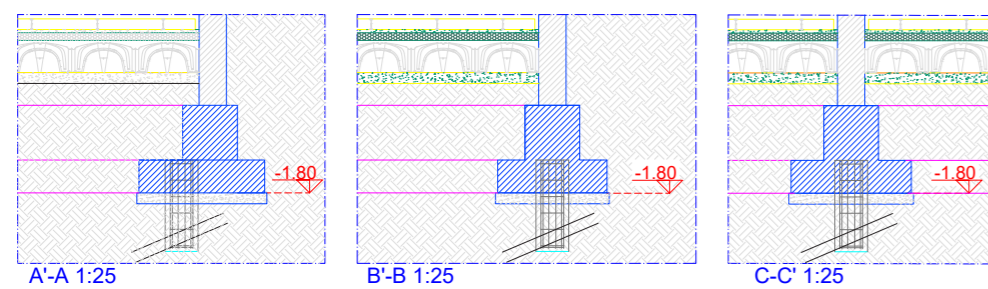


Particolari connessioni tra pilastri

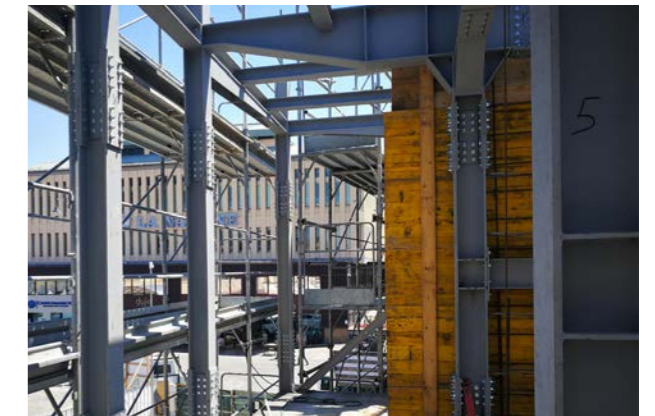
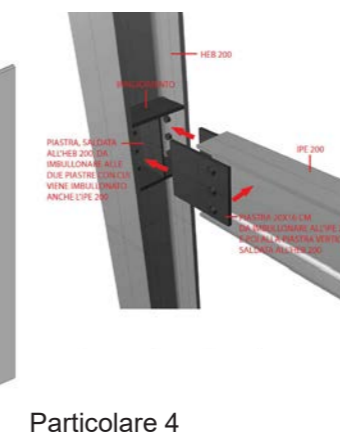
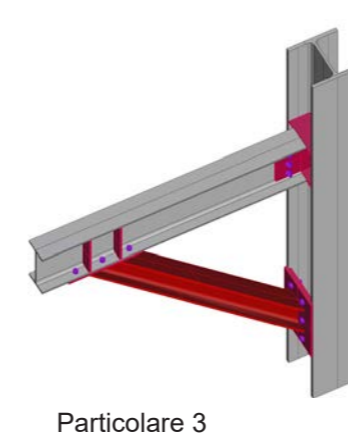
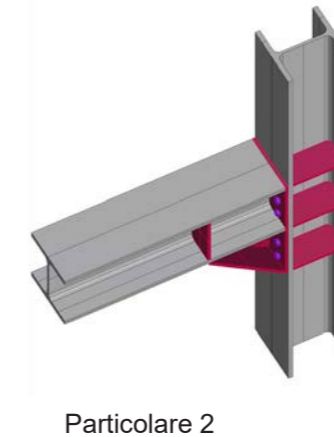
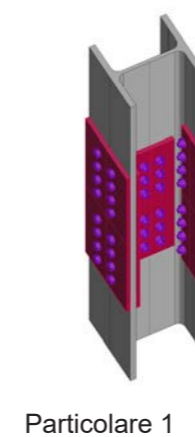
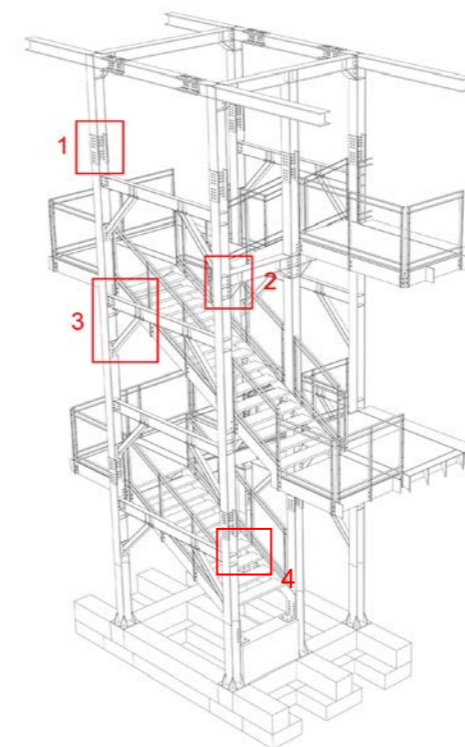
## Stato di progetto\_Pianta di Fondazioni



La scelta di un sistema di fondazioni indirette è anche dipesa dalle caratteristiche proprie del sottosuolo che presenta una stratificazione nella quale il substrato superficiale di terreno eterogeneo di riporto si estende fino alla profondità di 3 metri prima di incontrare una stratificazione di ghiaia compatta e successivamente la presenza di un substrato roccioso di notevole spessore. Il sistema di fondazioni indirette permette inoltre di evitare, ai fini della definizione dell'azione sismica di progetto, l'inclusione in una categoria di suolo di tipo E in luogo di una tipologia di tipo B. Per le strutture in elevato si possono distinguere tre parti distinte dell'edificio.



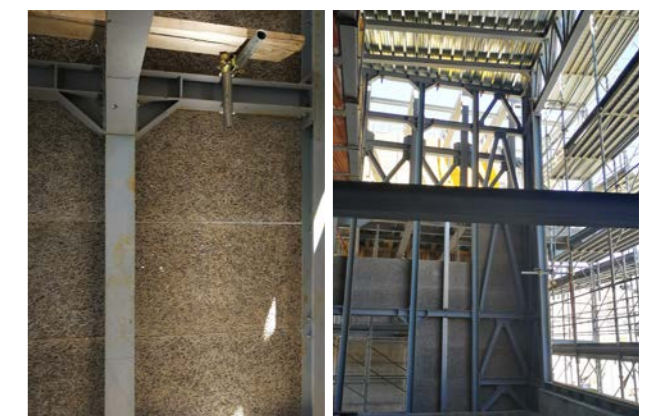
## Stato di progetto\_Scala di sicurezza



Particolare struttura pensilina



Particolare struttura pensilina



Particolare struttura blocco C



Particolare struttura scala interna